

# SPAZIO DISABILITÀ

## Informazioni Accessibili – 2017-2019

Incontro fra le esigenze delle persone con disabilità, i servizi e le opportunità offerte dai sistemi di welfare sociali regionali e le risorse presenti nel territorio.



# ASPETTI INNOVATIVI :

- ❖ Creazione di un vero sistema di Front Office territoriale che prevede, a fianco della storica presenza presso la sede di Regione Lombardia a Milano, il lavoro di esperti della rete associativa presso i servizi informativi degli Ufficio Territoriali Regionali e la messa in rete di 13 antenne territoriali associative di cui 11 in sedi associative poste nelle città capoluogo di Provincia e 2 rappresentate dalle sedi LEDHA ed UICI di Milano;
- ❖ Conformazione del portale LombardiaFacile come porta universale di accesso a tutte le informazioni utili al mondo della disabilità in Lombardia.

# ARTICOLAZIONE del SERVIZIO:

- ❖ LombardiaFacile
- ❖ Front Office locali presso le sedi UTR e le "antenne territoriali" associative
- ❖ Comunicazione Accessibile
- ❖ Front Office presso la sede di Regione Lombardia – Milano
- ❖ Back Office

# LOMBARDIA FACILE

[www.lombardiafacile.regione.lombardia.it](http://www.lombardiafacile.regione.lombardia.it)

The screenshot shows the website's header with the Regione Lombardia logo, language options (English), and a search bar. The main banner features a woman with binoculars and a globe, with the text "Lombardia Facile" and "GUARDARE OLTRE Informazioni PER PERSONE CON DISABILITÀ". A left sidebar lists navigation categories: HOME, IL PROGETTO, SPAZIO DISABILITÀ, MOBILITÀ, TURISMO ACCESSIBILE, SCUOLA E FORMAZIONE, LAVORO, SPORT, SERVIZI SOCIALI E SOCIO SANITARI, PROVVIDENZE, and PARTECIPA AL PROGETTO. The main content area includes a section titled "Lombardia senza barriere, per tutti" with a description of the service and a photo of a child. Below this are three promotional tiles: "ACCESSIBILITÀ LUOGHI della CULTURA E015 digital ecosystem accessibility", "LOMBARDIA FACILE" with a play button, and "io viaggio ovunque in Lombardia AGEVOLATA". At the bottom, there are icons for accessibility and the text "Spazio Disabilità alla BIT".



## Tematiche

- SpazioDisabilità
- Mobilità
- Turismo accessibile
- Scuola e formazione
- Lavoro
- Sport
- Servizi sociali e sociosanitari
- Provvidenze

- HOME
- IL PROGETTO
- SPAZIO DISABILITÀ INFORMATICA
- MOBILITÀ
- TURISMO ACCESSIBILE
- LUOGHI DEL TURISMO E DELLA CULTURA
- MOTORE DI RICERCA
- APPROFONDIMENTO
- DOSSIER TEMATICI
- LINK UTILI
- SCUOLA E FORMAZIONE
- LAVORO
- SPORT
- SERVIZI SOCIALI E SOCIO SANITARI
- PROVIDENZE
- PARTECIPA AL PROGETTO
- CONTATTACI

## Villa Monastero

TORNA AL RISULTATO



### Indirizzo

Viale Giovanni Polvani, 4  
23829 VARENNA, LC

### Contatti

Tel. +39 0341 295450  
villa.monastero@provincia.lecco.it  
<http://www.villamonastero.eu/index.php/#/>

### Parcheggio

Villa Monastero si trova a 200 m dal centro di Varenna. E' possibile parcheggiare nell'autosilos che si trova di fronte alla villa. Due posti auto riservati ai titolari di pass disabili sono collocati lungo la strada a circa 50 metri dall'ingresso della villa.

La località è raggiungibile anche con i battelli della [Navigazione Laggi da Bellagio e Menaggio](#)

### Informazioni per i visitatori

Ingresso gratuito per le persone con disabilità e ridotto per i loro accompagnatori.

A disposizione dei visitatori con disabilità una carrozzina manuale e un veicolo elettrico presso la portineria.

### Ingresso

L'ingresso presenta un portone a due battenti (175 cm ciascuno) aperto in occasione di convegni ed eventi, e una porta laterale a due battenti (57 cm ciascuno) con campanello (h da terra 142 cm). Il complesso di Villa Monastero si compone da un primo edificio che ospita la biglietteria, di un secondo edificio dove si trovano il Centro Congressi e la Casa Museo, e di un terzo edificio che ospita la foresteria e la caffetteria. Completa la visita il giardino botanico.

### Accoglienza

Nell'atrio si trovano:

- info-point (bancone h 80 cm)
- biglietteria (bancone h 80 cm)
- bookshop (bancone h 80 cm).

Operatori museali offrono informazioni e accoglienza.

### Ascensori

Villa Monastero dispone di un montacarichi e di un ascensore.

Il montacarichi, situato nell'edificio della biglietteria, collega tutti i piani (-1,0,1) e ha le seguenti



Villa Monastero

# SPAZIODISABILITÀ



**SpazioDisabilità** è il **servizio informativo** di Regione Lombardia dedicato alle persone con disabilità, alle loro famiglie, agli operatori, ai volontari e alle organizzazioni pubbliche e private del settore.

SpazioDisabilità **offre risposte a ogni richiesta di informazione sui temi della disabilità**: tematiche giuridiche e legali, invalidità, agevolazioni fiscali, contributi e sostegni economici, servizi sanitari e riabilitativi, fornitura di protesi ed ausili, inclusione scolastica e lavorativa, barriere architettoniche, trasporti, opportunità di tempo libero e turismo senza barriere.

**SpazioDisabilità orienta** nel variegato panorama delle opportunità disponibili ed **indirizza** l'utente agli Enti, Associazioni ed Uffici territoriali competenti.

# FRONT OFFICE - SpazioRegione

## **COME:**

Attraverso un operatore esperto, SpazioDisabilità offre agli operatori degli SpazioRegione un supporto specialistico per la risposta a quesiti complessi, anche mediante appuntamenti concordati con i cittadini per fornire una consulenza personalizzata.

## **DOVE:**

Presso le sedi di **SpazioRegione** negli 11 capoluoghi di Provincia, più Legnano.

## **DISPONIBILITA' DEL SERVIZIO:**

Da giugno l'operatore di SpazioDisabilità sarà presente una volta al mese presso ognuna delle sedi di spazioRegione (secondo un calendario in fase di definizione).

## **MODALITA' DI CONTATTO:**

Attraverso i canali abituali di ogni spazioRegione.



# FRONT OFFICE – Antenne Territoriali

**Tra le nostre Associazioni si selezionano le sedi che rispondono a criteri specifici: rappresentatività e forza territoriale, struttura organizzativa, apertura al pubblico, esperienza nell'erogazione di informazioni e accessibilità.**

**DOVE:**

- a Milano presso la sede di LEDHA e la sede di UICI
- negli 11 capoluoghi di Provincia

**MODALITA' DI CONTATTO:**

Accesso, telefono, e-mail

**DISPONIBILITA' DEL SERVIZIO:**

Tempi e modalità di accesso indicati da ciascuna Antenna.

# RETE INFORMATIVA TERRITORIALE

SpazioDisabilità ha creato una rete di **260 Sportelli Informativi** presenti in tutto il territorio lombardo che hanno accesso alla banca dati informatizzata del servizio. Il **cittadino** può individuare lo sportello a lui più vicino consultando il link: <http://www.spaziodisabilita.regione.lombardia.it/sportelli/db/>

**SpazioDisabilità** InformAzioniAccessibili

### SPORTELLI INFORMATIVI LOMBARDI SULLA DISABILITÀ

Seleziona la provincia di tuo interesse per conoscere i recapiti degli Sportelli informativi sulla disabilità più vicini a casa tua.

<b>Regionali</b> (6)	<b>Bergamo</b> (16)	<b>Brescia</b> (49)
<b>Como</b> (33)	<b>Cremona</b> (25)	<b>Lecco</b> (11)
<b>Lodi</b> (12)	<b>Mantova</b> (12)	<b>Milano</b> (42)
<b>Monza e della Brianza</b> (16)	<b>Pavia</b> (17)	<b>Sondrio</b> (10)
<b>Varese</b> (13)		

**Ricerca per CAP**

Sei il responsabile di uno sportello informativo che si occupa di disabilità o che tratta anche questioni di interesse per le persone con disabilità in Lombardia? [Compila il nostro modulo e segnala il tuo servizio.](#)

La rete degli Sportelli informativi lombardi sulla disabilità è in fase di costruzione.



# COMUNICAZIONE ACCESSIBILE

Il servizio tiene conto delle specifiche modalità comunicative con cui ciascuna persona con disabilità accede alle informazioni.

La persona sorda, la persona cieca e il disabile motorio hanno tre modi diversi di accedere alle informazioni.

E' nostro compito facilitarli l'accesso attraverso:

- disponibilità all'ascolto, in un'ottica consulenziale (counselling);
- linguaggio adeguato alle specifiche disabilità;
- strategie specifiche: es. stampe in caratteri braille, traduzione in LIS anche a distanza, video e schemi esplicativi, pop up, interventi di sottotitolatura e altri.

INTERPRETARIATO LINGUA DEI SEGNI

BROCHURE IN BRAILLE

AUDIO INFORMAZIONI

VLOG e POP UP

SOTTOTITOLATURE



# COMUNICAZIONE ACCESSIBILE

## Video Interpretariato a Distanza in LIS

### SpazioDisabilità sperimenta il Servizio di Video Interpretariato a Distanza in Lingua dei Segni (LIS).

#### QANDO?

DAL LUNEDI' AL VENERDI'

DALLE 9.30 ALLE 12.30

l'utente sordo può richiedere il Servizio video interpretariato a Distanza in LIS, ridurre le sue difficoltà comunicative, esprimere bisogni e necessità, avere e capire le risposte ed informazioni richieste.

#### COME?

Un operatore /interprete in remoto consente alle persone sorde di comunicare in Lingua dei Segni con le persone udenti. Questo in concreto traduce simultaneamente i bisogni espressi dalla persona sorda all'operatore di SpazioDisabilità e quindi le risposte da questo fornite.

#### DOVE?

Nell'anno 2017 presso SpazioDisabilità di Milano.

Dal 2018 presso le sedi di **SpazioRegione** negli 11 capoluoghi di Provincia, più Legnano.



## Gli operatori di Front Office

### **INDIRIZZO**

Palazzo Lombardia, sede di Spazio Regione  
Via Melchiorre Gioia 39 (di fronte al Nucleo 4)

### **APERTURA AL PUBBLICO:**

LUNEDÌ –GIOVEDÌ dalle 9 alle 17  
VENERDÌ dalle 9 alle 13

### **CONTATTI:**

E Mail:

[SpazioDisabilita@regione.lombardia.it](mailto:SpazioDisabilita@regione.lombardia.it)

Tel. **02-67654740**

### **SITO:**

[www.spaziodisabilita.it](http://www.spaziodisabilita.it)

**PRESENZA 64h settimanali**

DAL LUNEDÌ AL VENERDÌ NELLA FASCIA ORARIA  
MATTUTINA COPRESENZA MINIMA DI N. 2  
OPERATORI DI SPORTELLO (1 Operatore ANMIC e 1  
Operatore UICI/FORUM)

## Attività

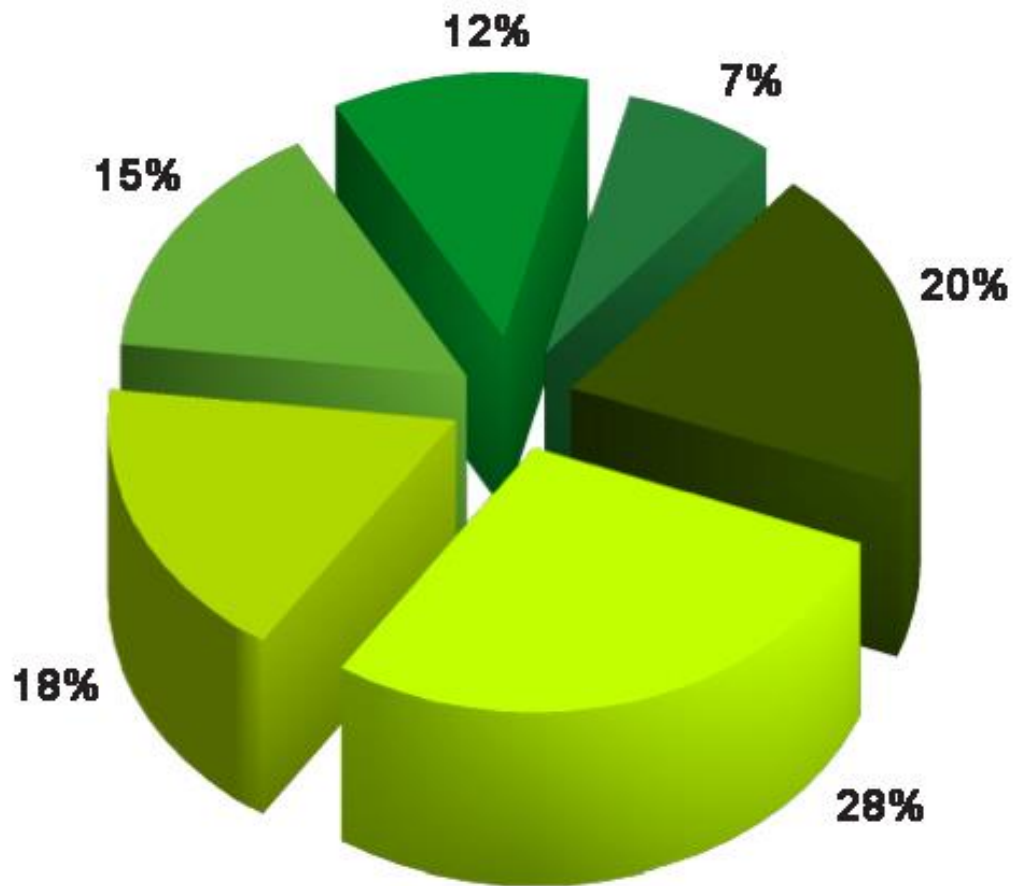
### AGGIORNAMENTO E SVILUPPO TECNOLOGICO E DEI CONTENUTI DELLA BANCA DATI

- Mantenimento e sviluppo dell'attuale **Banca Dati** come strumento unitario di gestione delle informazioni
- Identificazione nella rete associativa locale nuovi redattori
- Condivisione dei quesiti e delle risposte considerate significative e segnalazione novità
- Acquisizione di informazioni di interesse e di carattere locale

### DIFFUSIONE DEI CONTENUTI E DEGLI AGGIORNAMENTI ALLA COMUNITÀ DI LAVORO

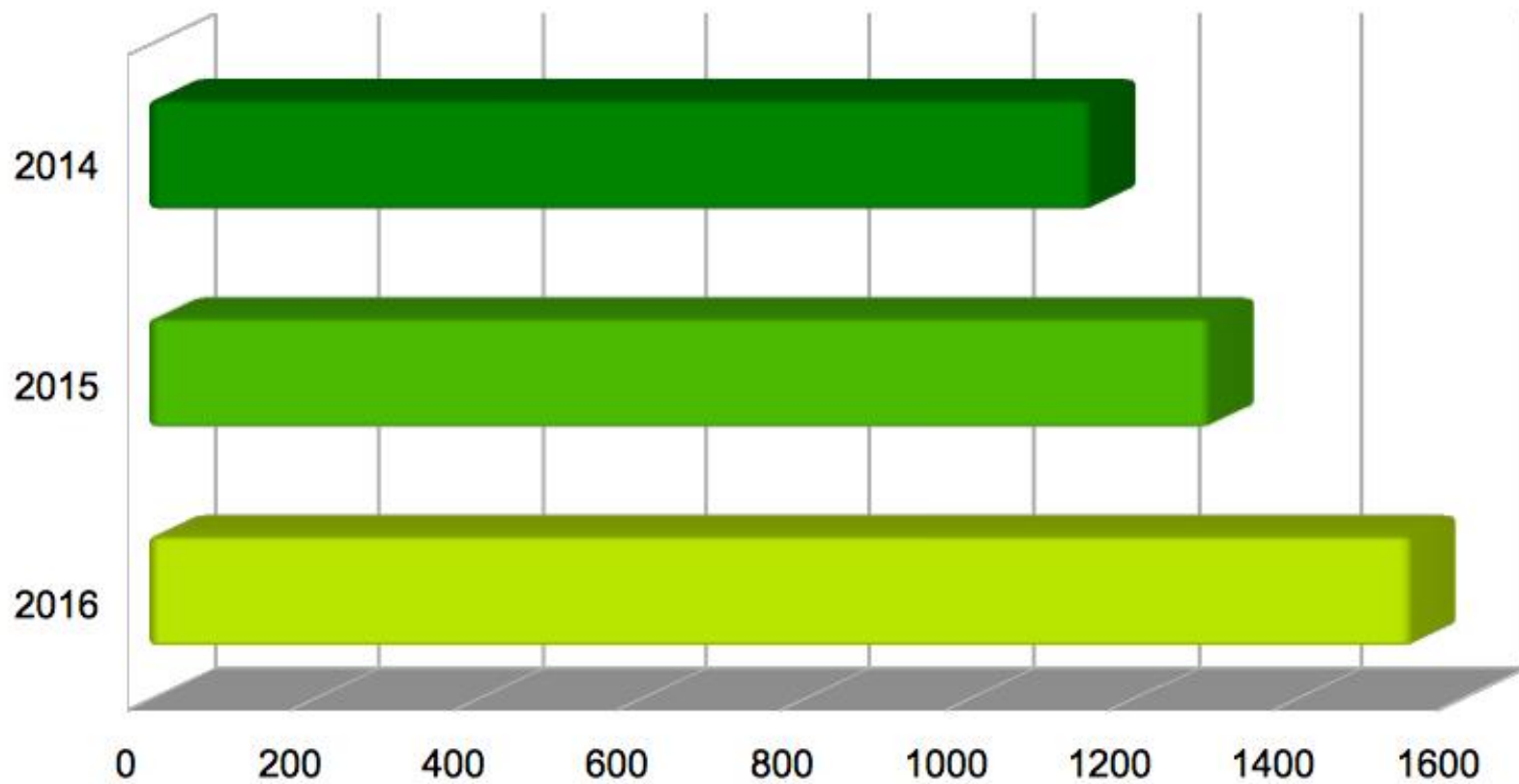
- Redazione e l'invio della **Newsletter InformaRete**
- Attivazione di una **mailing list dedicata** alla sola rete degli operatori del sistema di Front Office regionale e locale, per la condivisione immediata di contenuti, esperienze e problemi

# Banca Dati Contenuti



- Schede
- Leggi
- Documenti
- Link
- Indirizzi
- Moduli

## Accessi alla Banca Dati Contenuti



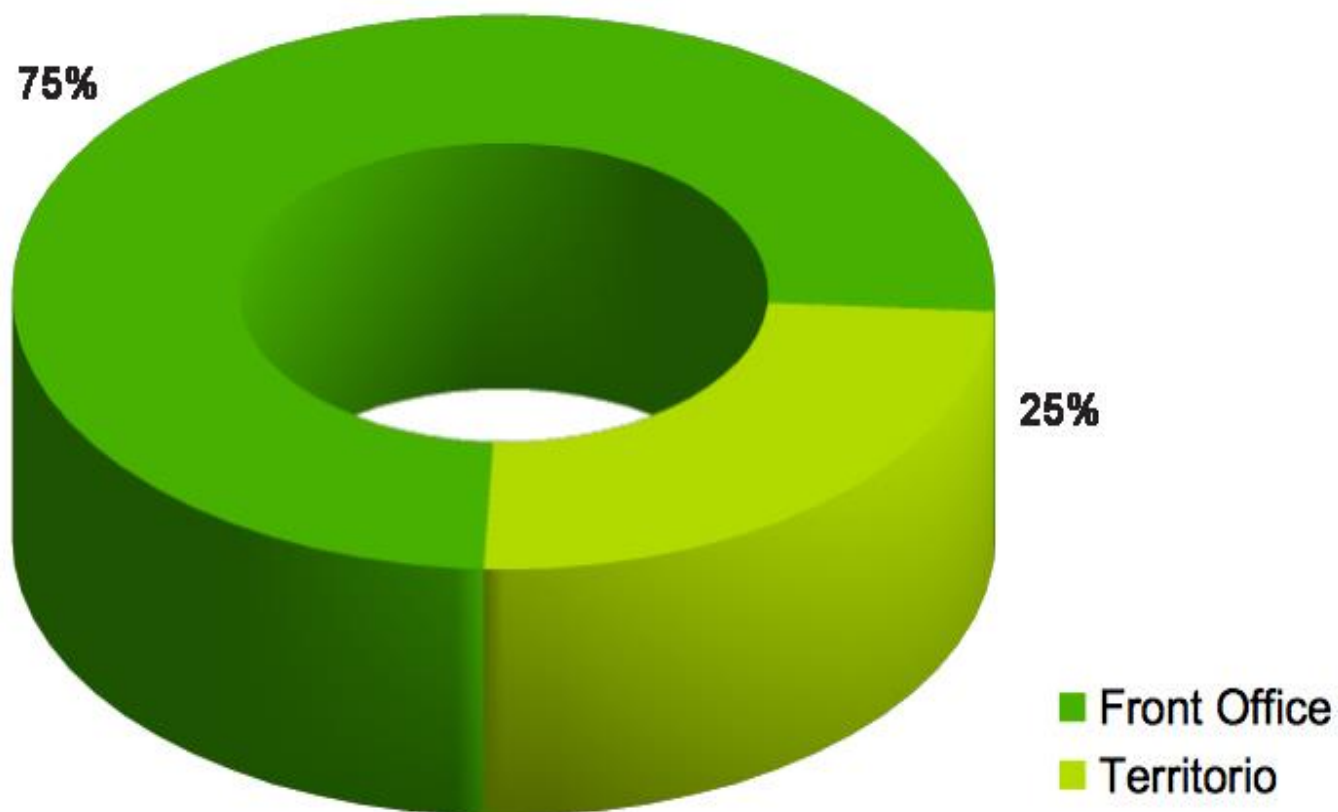


## RISPOSTE AI QUESITI

Prima risposta ai quesiti che giungono via e-mail entro una giornata lavorativa

- Risposta ai quesiti complessi posti dagli operatori del **Front office regionale**, dal sistema di **Front Office locale**
- Risposta ai quesiti della **Rete informativa territoriale**
- Risposta a quesiti posti direttamente dagli utenti tramite **LombardiaFacile**

## Richieste al Back Office



# FRONT OFFICE - Milano

## Contatti

Per anni

2001: 2933  
2002: 6021  
2003: 7121  
2004: 7379  
2005: 6128  
2006: 7461  
2007: 9747  
2008: 8804  
2009: 11265  
2010: 10505  
2011: 8868  
2012: 8440  
2013: 13063  
2014: 7702  
2015: 7840  
2016: 10446

### Contatti

